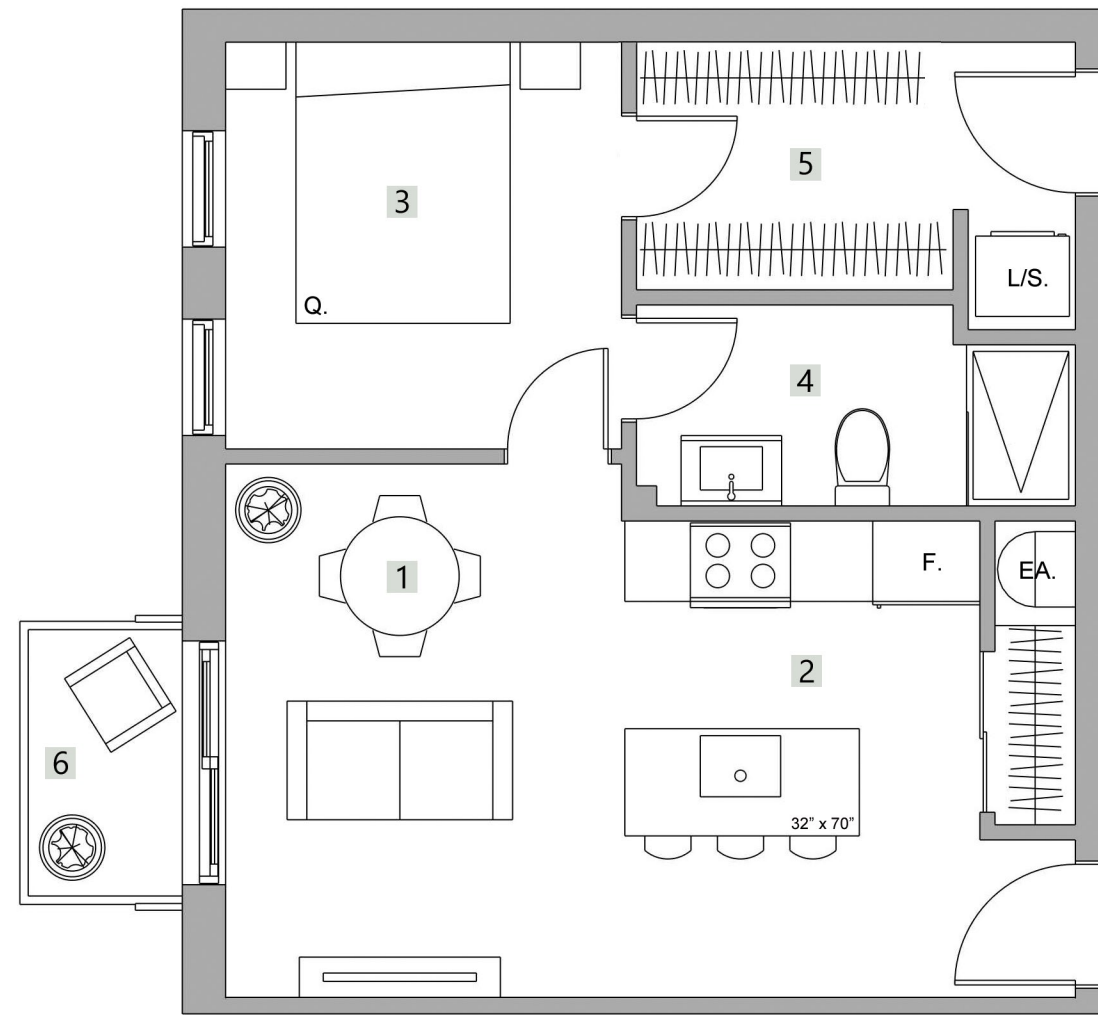
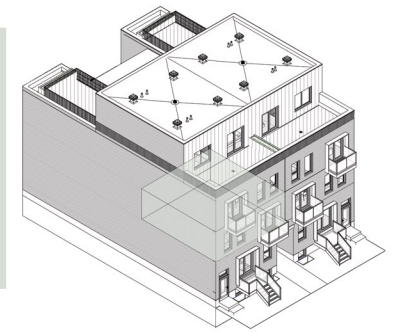


# Le Lesage

LeLesage.com

3912 - 3914, Rue Lesage, Verdun H4G 1A4



NIVEAU 2 / LEVEL 2

- 1 SÉJOUR / LIVING ROOM  
13' 3" x 9' 10"
- 2 CUISINE / KITCHEN  
11' 7" x 8' 10"
- 3 CHAMBRE / BEDROOM  
9' 8" x 9' 10"
- 4 SALLE DE BAIN / BATHROOM  
5' 0" x 10' 11"
- 5 PENDERIE / WALK-IN CLOSET  
5' 9" x 10' 11"
- 6 BALCON / BALCONY  
6' 7" x 4' 0"

NIVEAU 2 / LEVEL 2	540 PC / SQF
BALCON / BALCONY	26 PC / SQF
<b>SUPERFICIE TOTALE / TOTAL AREA</b>	<b>566 PC / SQF</b>



Les superficies et les dimensions indiquées au plan sont approximatives et modifiables sans préavis. La superficie de chaque logement est brute et inclut les murs extérieurs, les cloisons intérieures et la moitié des murs mitoyens. Les surfaces nettes seront calculées par l'arpenteur. Les plans de vente sont préliminaires et sont sujets à l'approbation complète du projet par la ville de Montréal. Le mobilier et les électroménagers apparaissent à titre indicatif seulement.

