

NIVEAU 3 / LEVEL 3

- 1 CUISINE / KITCHEN  
11' 1" x 9' 6"
- 2 SÉJOUR / LIVING ROOM  
11' 1" x 11' 2"
- 3 ENTRÉE / ENTRANCE  
9' 3" x 5' 0"

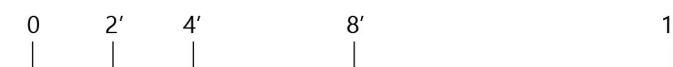
- 4 SALLE DE BAIN / BATHROOM  
8' 0" x 5' 0"
- 5 CHAMBRE 1 / BEDROOM 1  
10' 5" x 12' 9"
- 6 CHAMBRE 2 / BEDROOM 2  
14' 2" x 10' 3"

- 7 TERRASSE / TERRACE  
8' 7" x 6' 0"

NIVEAU 3 / LEVEL 3	795 PC / SQF
NIVEAU MEZZANINE / MEZZANINE LEVEL	238 PC / SQF
TERRASSE / TERRACE	51 PC / SQF
TERRASSE SUR LE TOIT / ROOFTOP TERRACE	225 PC / SQF
<b>SUPERFICIE TOTALE / TOTAL AREA</b>	<b>1309 PC / SQF</b>



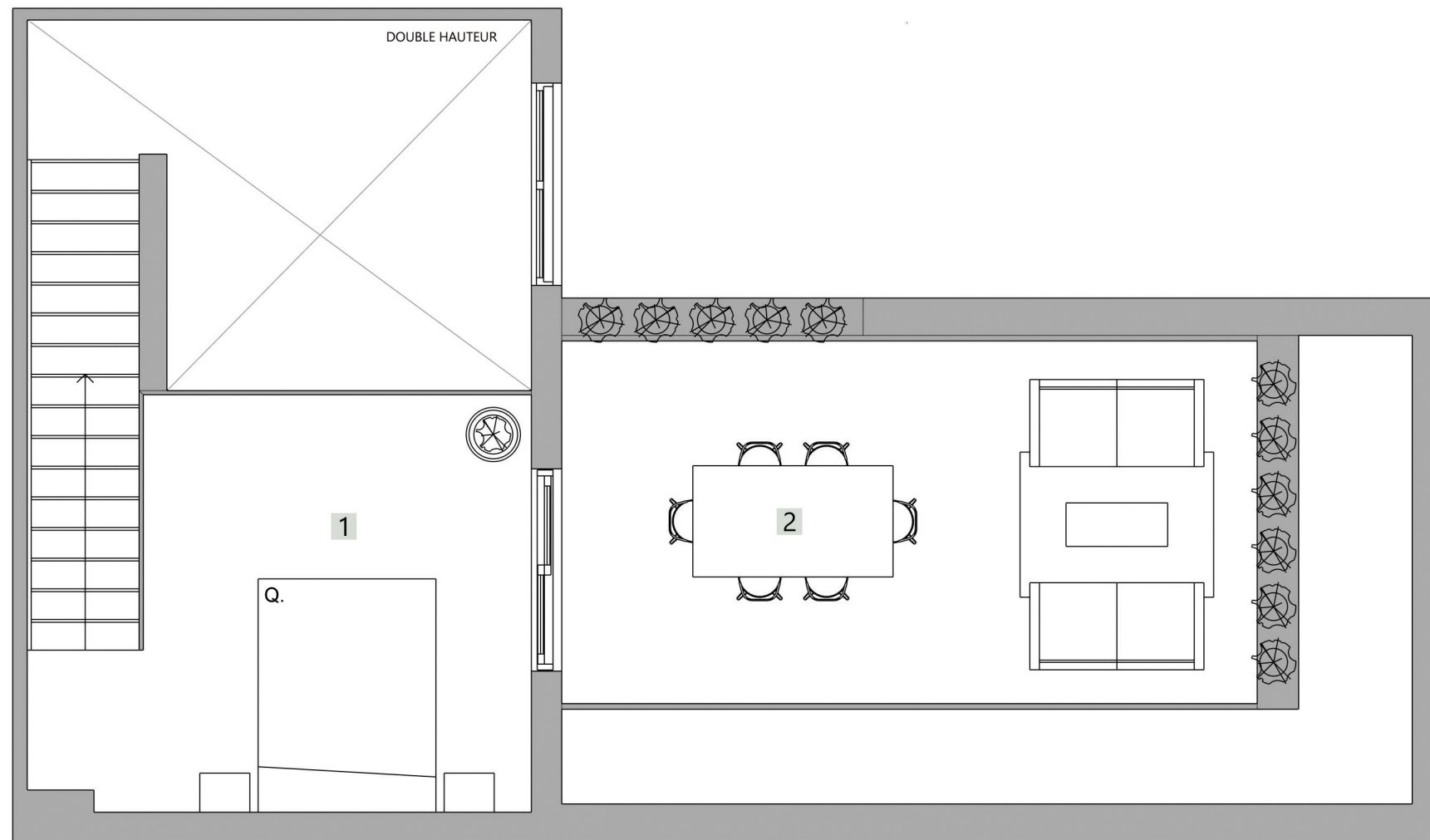
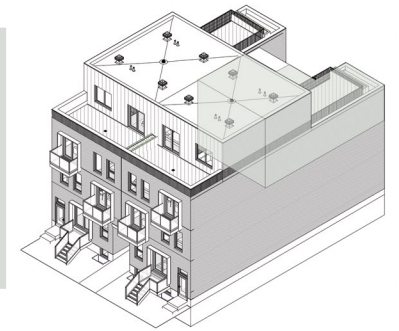
Les superficies et les dimensions indiquées au plan sont approximatives et modifiables sans préavis. La superficie de chaque logement est brute et inclut les murs extérieurs, les cloisons intérieures et la moitié des murs mitoyens. Les surfaces nettes seront calculées par l'arpenteur. Les plans de vente sont préliminaires et sont sujets à l'approbation complète du projet par la ville de Montréal. Le mobilier et les électroménagers apparaissent à titre indicatif seulement.



# Le Lesage

LeLesage.com

3912 - 3914, Rue Lesage, Verdun H4G 1A4



NIVEAU MEZZANINE / MEZZANINE LEVEL

1 CHAMBRE 3 / BEDROOM 3  
12' 4" x 11' 9"

2 TERRASSE SUR TOIT / ROOFTOP TERRACE  
10' 10" x 20' 10"

NIVEAU 3 / LEVEL 3	795 PC / SQF
NIVEAU MEZZANINE / MEZZANINE LEVEL	238 PC / SQF
TERRASSE / TERRACE	51 PC / SQF
TERRASSE SUR LE TOIT / ROOFTOP TERRACE	225 PC / SQF
<b>SUPERFICIE TOTALE / TOTAL AREA</b>	<b>1 309 PC / SQF</b>



Les superficies et les dimensions indiquées au plan sont approximatives et modifiables sans préavis. La superficie de chaque logement est brute et inclut les murs extérieurs, les cloisons intérieures et la moitié des murs mitoyens. Les surfaces nettes seront calculées par l'arpenteur. Les plans de vente sont préliminaires et sont sujets à l'approbation complète du projet par la ville de Montréal. Le mobilier et les électroménagers apparaissent à titre indicatif seulement.

